

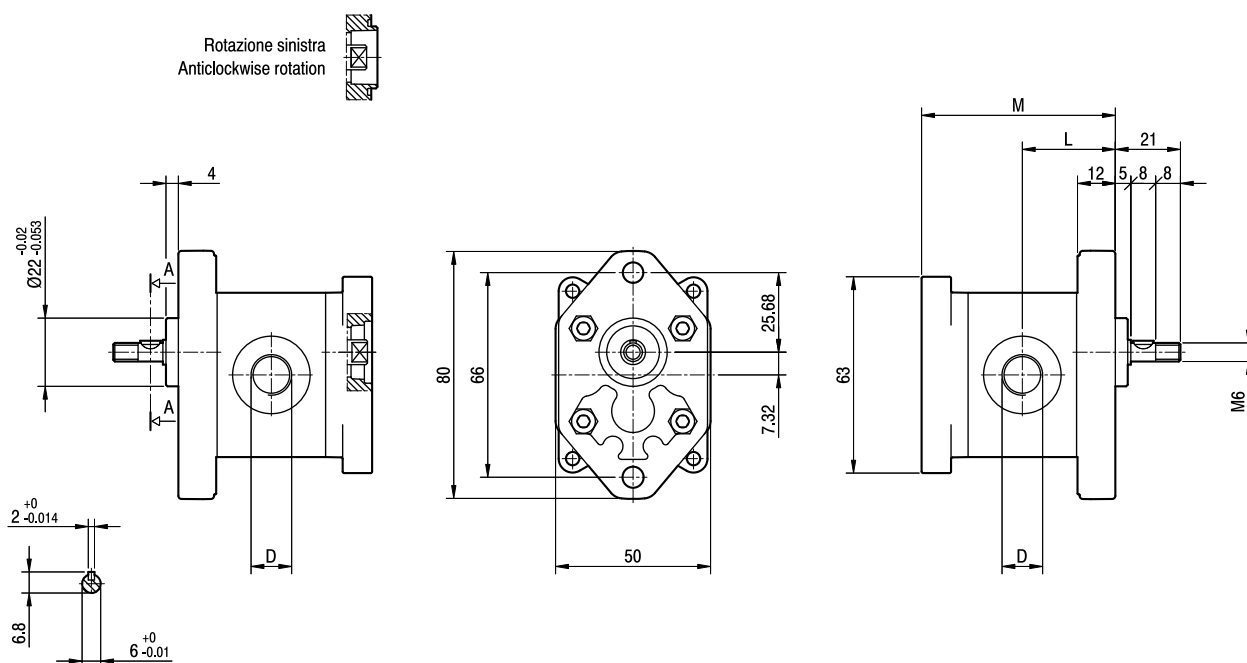
A0.25 - A0.5

Parti accessorie a corredo della pompa standard: linguetta a disco (codice 522051), dado M6 (codice 523011), rosetta elastica spaccata (codice 523001).
 Filetti M10x1 profondità utile 9 mm.
 Filetti G1/4 profondità utile 9 mm.

Accessories supplied with the standard pump:
 woodruff key (code 522051),
 M6 exagonal nut (code 523011),
 washer (523001).
 M10x1 threads depth 9 mm.
 G1/4 threads depth 9 mm.

MANDATA
 OUTLET

ASPIRAZIONE
 INLET



TIPO TYPE	CILINDRATA DISPLACEMENT		PORTATA a 1500 giri/min FLOW at 1500 rev/min			PRESSIONI MASSIME MAX PRESSURE			VELOCIT _g MASSIMA MAX SPEED	DIMENSIONI DIMENSIONS		
	cm ³ /giro [cm ³ /rev]	litri/min [litres/min]	P ₁	P ₂	P ₃	L	M	D				
			bar	bar	bar	mm	mm	mm	giri/min [rpm]			
A0.25-D-18	0,19	0,28	190	210	230	24	50,5	M10x1	7000			
A0.25-D-24	0,26	0,36	190	210	230	24,5	51,5	M10x1	7000			
A0.25-D-30	0,32	0,46	190	210	230	25	52,5	M10x1	7000			
A0.25-D-36	0,38	0,55	190	210	230	25,5	53,5	M10x1	7000			
A0.25-D-48	0,51	0,73	190	210	230	26,5	55,5	M10x1	7000			
A0.25-D-60	0,64	0,91	190	210	230	27,5	57,5	M10x1	7000			
A0.5-D-0,50	0,50	0,71	190	210	230	28,5	59,5	G1/4	7000			
A0.5-D-0,75	0,63	0,89	190	210	230	29	60,5	G1/4	7000			
A0.5-D-1,00	0,88	1,24	190	210	230	30	62,5	G1/4	7000			
A0.5-D-1,30	1,00	1,43	190	210	230	30,5	63,5	G1/4	6000			
A0.5-D-1,60	1,25	1,79	190	210	230	31,5	65,5	G1/4	5000			
A0.5-D-2,00	1,50	2,14	190	210	230	32,5	67,5	G1/4	4000			