

GHM1A-E0

Il motore bidirezionale rappresentato è privo di drenaggio esterno.

La contropressione massima in uscita (P_C) non può eccedere i 6 bar.

Parti accessorie a corredo del motore standard: linguetta (codice 522070).
 Monta flangia 50-2 (A-A) secondo norma SAE J744c.

Le porte standard "D" sono lavorate secondo la specifica SAE J1926/1 (ISO 11926-1) relativa a porte filettate con tenuta O-ring.

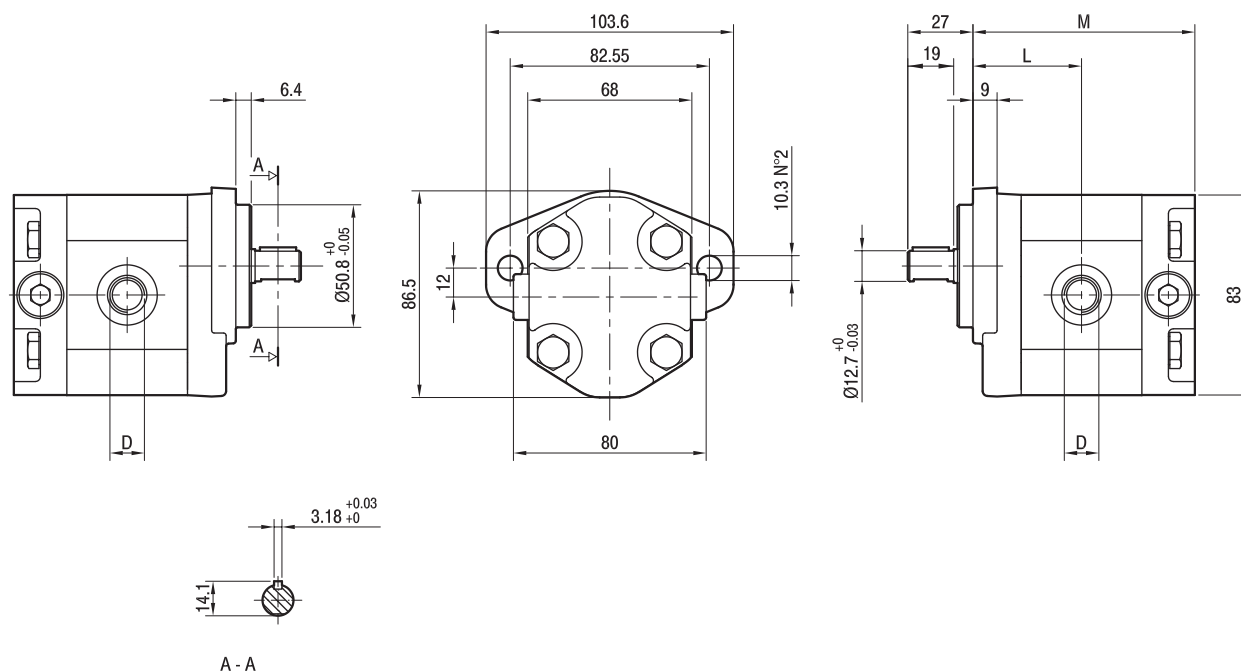
The bi-directional motor showed is without external drain.

The maximum counterpressure in the outlet (P_C) is 6 bar.

Accessories supplied with the standard motor: key (code 522070).

Mounting flange 50-2 (A-A) in compliance with SAE J744c.

"D" standard ports are machined in compliance with threaded port with O-ring seal in truncated housing SAE J1926/1 (ISO 11926-1).



TIPO TYPE	CILINDRATA DISPLACEMENT	PORTATA a 1500 giri/min FLOW at 1500 rev/min	PRESSIONI MASSIME MAX PRESSURE			VELOCITÀ MASSIMA MAX SPEED	DIMENSIONI DIMENSIONS		
			P_I	P_C	P_P		L	M	D
	cm ³ /giro (cm ³ /rev)	litri/min (litres/min)	bar	bar	bar	giri/min (rpm)	mm	mm	
GHM1A-R-4-E0	2,8	3,9	270	6	290	5000	44	90	3/4-16 UNF
GHM1A-R-5-E0	3,5	4,9	270	6	290	5000	45	92	3/4-16 UNF
GHM1A-R-6-E0	4,1	5,9	270	6	290	4000	46	94	3/4-16 UNF
GHM1A-R-7-E0	5,2	7,4	260	6	275	3500	47,5	97	3/4-16 UNF
GHM1A-R-9-E0	6,2	8,8	260	6	275	3000	49	100	3/4-16 UNF
GHM1A-R-11-E0	7,6	10,8	230	6	245	3500	51	104	7/8-14 UNF
GHM1A-R-13-E0	9,3	13,3	210	6	225	3000	53,5	109	7/8-14 UNF
GHM1A-R-16-E0	11,0	15,7	200	6	215	2500	56	114	7/8-14 UNF

Nel caso di funzionamento a pressioni elevate e intermittenti è possibile una riduzione della resistenza a fatica del corpo.
 A reduction of body's fatigue strength may occur if the pump is working at elevated and intermittent pressures.