

GHM2A-E0

Il motore bidirezionale rappresentato è privo di drenaggio esterno.
La contropressione massima in uscita (P_C) non può eccedere i 6 bar.

The bi-directional motor showed is without external drain.
The maximum counterpressure in the outlet (P_C) is 6 bar.

Parti accessorie a corredo del motore standard: linguetta (codice 522067).

Accessories supplied with the standard motor: key (code 522067).

Monta flangia 82-2 (A) secondo norma SAE J744c.

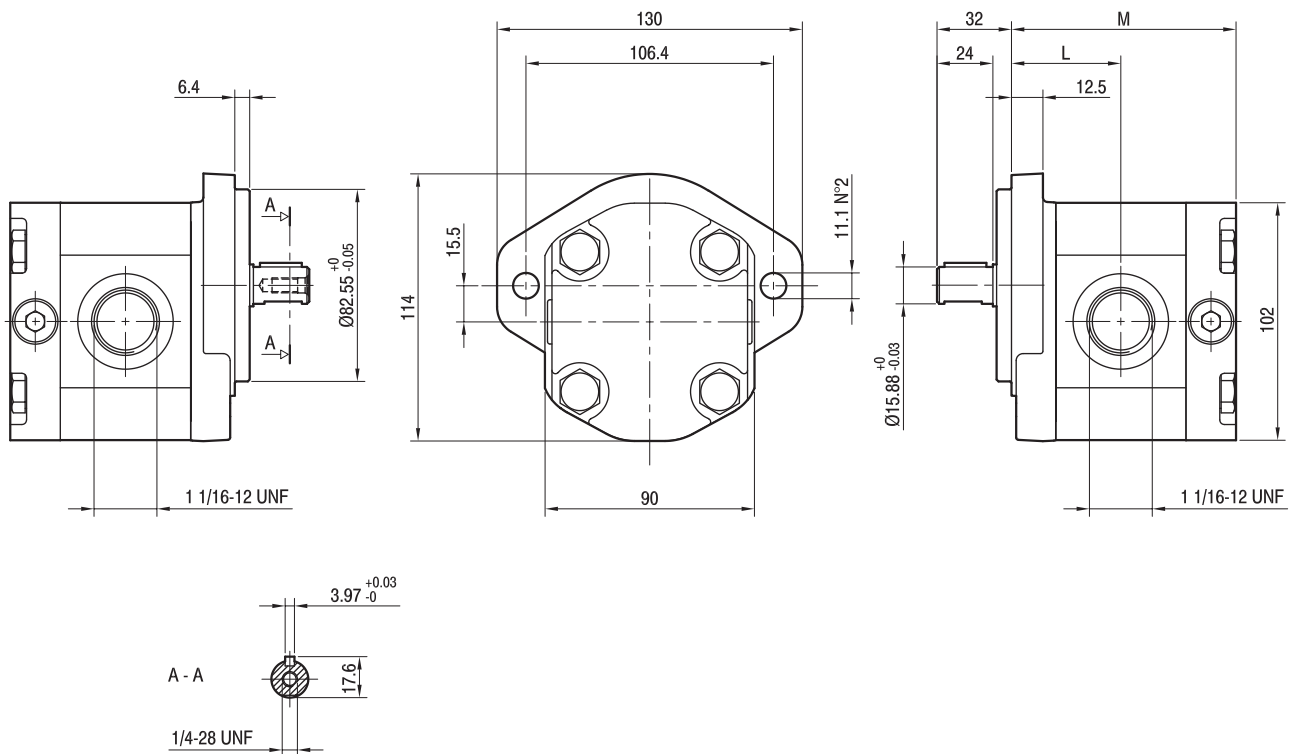
Mounting flange 82-2 (A) in compliance with SAE J744c.

Le porte standard sono lavorate secondo la specifica SAE J1926/1 (ISO 11926-1) relativa a porte filettate con tenuta O-ring.

Standard ports are machined in compliance with threaded port with O-ring seal in truncated housing SAE J1926/1 (ISO 11926-1).

Filetto 1/4-28 UNF profondità utile 16 mm.

1/4-28 UNF thread depth 16 mm.



TIPO TYPE	CILINDRATA DISPLACEMENT	PORTATA a 1500 giri/min FLOW at 1500 rev/min	PRESSIONI MASSIME MAX PRESSURE			VELOCITÀ MASSIMA MAX SPEED	DIMENSIONI DIMENSIONS	
			P_I	P_C	P_P		L	M
	cm ³ /giro (cm ³ /rev)	litri/min (litres/min)	bar	bar	bar	giri/min (rpm)	mm	mm
GHM2A-R-6-E0	4,5	6,4	280	6	295	4000	45,5	93,5
GHM2A-R-9-E0	6,4	9,1	280	6	295	4000	47	96,5
GHM2A-R-10-E0	7	10	280	6	295	4000	47,5	97,5
GHM2A-R-12-E0	8,3	11,8	280	6	295	4000	48,5	99,5
GHM2A-R-13-E0	9,6	13,7	280	6	295	4000	49,5	101,5
GHM2A-R-16-E0	11,5	16,4	280	6	295	4000	51	104,5
GHM2A-R-20-E0	14,1	20,1	260	6	275	3200	53	108,5
GHM2A-R-22-E0	16,0	22,8	260	6	275	2800	54,5	111,5
GHM2A-R-25-E0	17,9	25,5	260	6	275	2500	56	114,5
GHM2A-R-30-E0	21,1	30,1	230	6	245	2200	58,5	119,5
GHM2A-R-34-E0	23,7	33,7	230	6	245	2000	60,5	123,5
GHM2A-R-37-E0	25,5	36,4	210	6	225	1800	62	126,5
GHM2A-R-40-E0	28,2	40,1	200	6	215	1800	64	130,5

Nel caso di funzionamento a pressioni elevate e intermittenti è possibile una riduzione della resistenza a fatica del corpo.
A reduction of body's fatigue strength may occur if the pump is working at elevated and intermittent pressures.