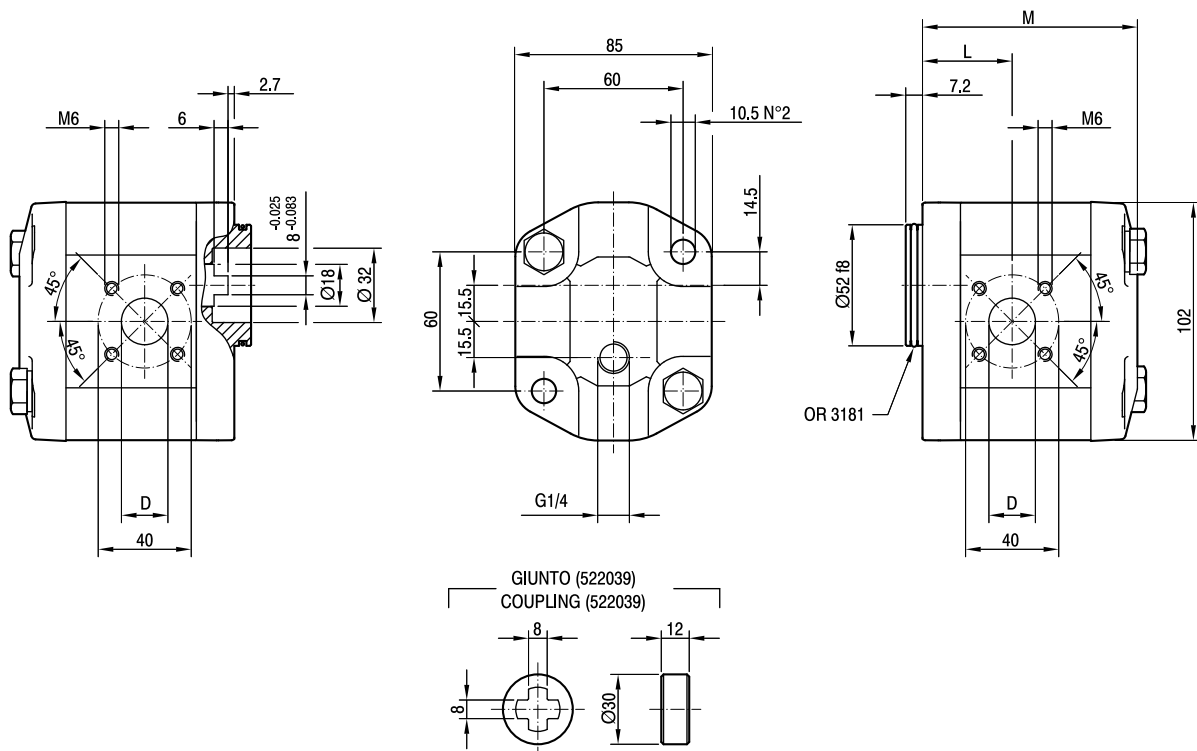


GHM2BK7

Porte standard: filetti M6 profondità utile 13 mm.
 Fissaggio motore: n.2 viti M10,
 coppia di serraggio 46 ± 4 Nm.
 Drenaggio G1/4 profondità utile 12 mm.

Standard ports: M6 threads depth 13 mm.
 To mount the motor: n.2 M10 screws with a
 torque wrench setting fixed at 46 ± 4 Nm.
 G1/4 drain port thread depth 12 mm.



TIPO TYPE	CILINDRATA DISPLACEMENT		PORTATA a 1500 giri/min FLOW at 1500 rev/min		PRESSIONI MASSIME MAX PRESSURE			VELOCITÀ MASSIMA MAX SPEED		DIMENSIONI DIMENSIONS		
	cm ³ /giro	cm ³ /rev]	litri/min	[litres/min]	P _I	P _C	P _P	giri/min	[rpm]	L	M	D
	cm ³ /giro	cm ³ /rev]	litri/min	[litres/min]	bar	bar	bar	giri/min	[rpm]	mm	mm	mm
GHM2BK7-R-6-E1	4,5	6,4	280	270	295	4000	37,3	89,5	15			
GHM2BK7-R-9-E1	6,4	9,1	280	270	295	4000	38,5	92,5	15			
GHM2BK7-R-10-E1	7	10	280	270	295	4000	44,8	93,5	15			
GHM2BK7-R-12-E1	8,3	11,8	280	270	295	4000	45,8	95,5	15			
GHM2BK7-R-13-E1	9,6	13,7	280	270	295	4000	40,6	97,5	20			
GHM2BK7-R-16-E1	11,5	16,4	280	270	295	4000	45	100,5	20			
GHM2BK7-R-20-E1	14,1	20,1	260	250	275	4000	45	104,5	20			
GHM2BK7-R-22-E1	16,0	22,8	260	250	275	4000	45	107,5	20			
GHM2BK7-R-25-E1	17,9	25,5	260	250	275	4000	53,5	110,5	20			
GHM2BK7-R-30-E1	21,1	30,1	230	220	245	3400	45	115,5	20			
GHM2BK7-R-34-E1	23,7	33,7	230	220	245	3000	52,5	119,5	20			
GHM2BK7-R-37-E1	25,5	36,4	210	200	225	2600	59,3	122,5	20			
GHM2BK7-R-40-E1	28,2	40,1	200	190	215	2600	61,3	126,5	20			