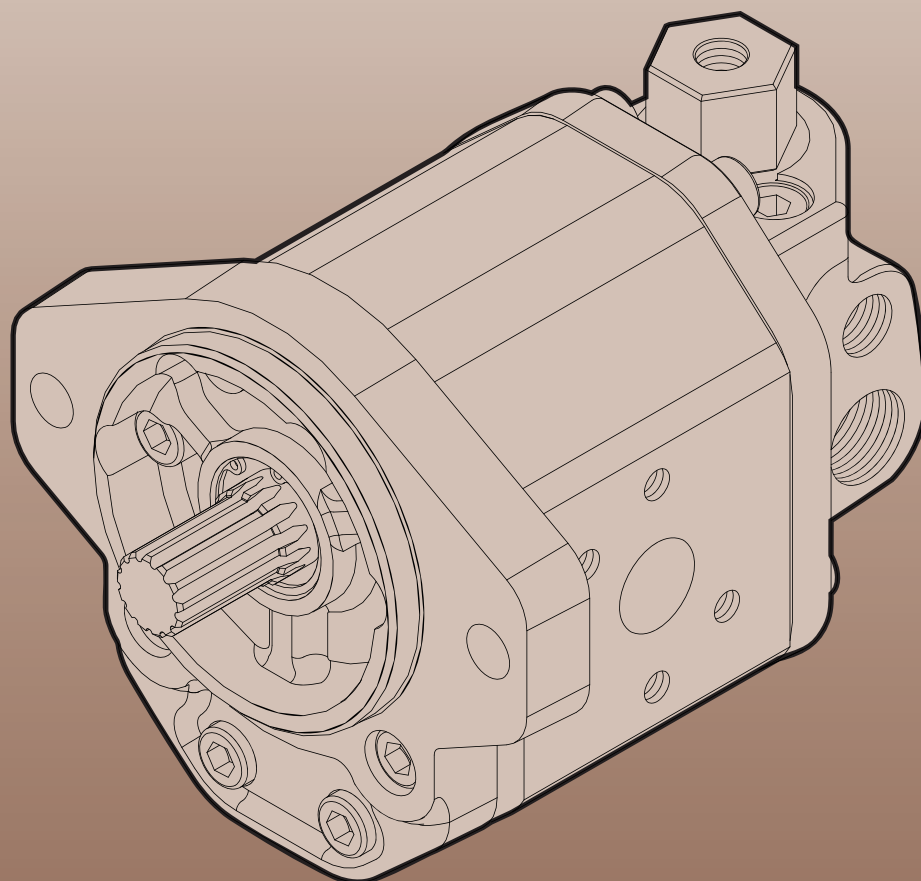


**MARZOCCHI**POMPE  
HIGH PRESSURE GEAR PUMPS



# **GHP3-VP-LS**

**POMPE CON VALVOLA PRIORITARIA LOAD SENSING  
PUMPS WITH LOAD SENSING PRIORITY VALVE**

# GHP3-VP-LS

## POMPE CON VALVOLA PRIORITARIA LOAD SENSING

GHP3 VP-LS sono modelli di pompe dotate di un particolare sistema di distribuzione integrato nel coperchio che trova largo impiego nel mercato delle applicazioni del mobile. Tale sistema permette di suddividere la portata elaborata dalla pompa in una portata prioritaria che alimenta l'utenza principale (usualmente il servosterzo) soddisfacendo sempre la richiesta espressa attraverso il segnale load sense, rendendo disponibile l'eccesso di portata su un ramo indipendente che alimenta utenze secondarie. Tali modelli possono anche permettere l'integrazione di una valvola di massima a protezione del ramo prioritario.

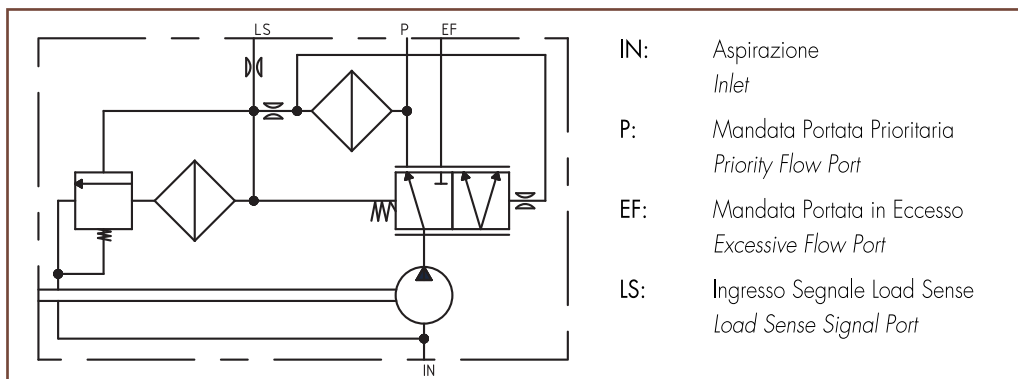
### Specifiche tecniche

Cilindrata <i>Displacement</i>	Da 20 cm <sup>3</sup> /giro a 44 cm <sup>3</sup> /giro <i>From 20 cm<sup>3</sup>/rev to 44 cm<sup>3</sup>/rev</i>
Velocità di rotazione minima <i>RPM lowest speed</i>	Come da catalogo GHP <i>As GHP catalogue</i>
Velocità di rotazione massima <i>RPM maximum speed</i>	Da 3500 giri/min 2000 giri/min in funzione della cilindrata della pompa <i>From 3500 rev/min to 2000 rev/min depending on the pump displacement</i>
Porta d'aspirazione <i>Inlet</i>	Tipo E, EP, FG, FC, FA, A, D (rif. catalogo GHP) <i>Code E, EP, FG, FC, FA, A, D (ref. GHP catalogue)</i>
Flange ed alberi <i>Flanges and shaft</i>	Modelli GHP3, GHP3A, GHP3A2, GHP3BK1 (rif. catalogo GHP) <i>As GHP3, GHP3A, GHP3A2, GHP3BK1 models (ref. GHP catalogue)</i>
Valvola di massima <i>Relief valve</i>	Regolazione standard 180 bar <i>Standard setting 180 bar</i>
Porta P <i>P port</i>	Standard: 3/4-16 UNF-2B <i>Standard: 3/4-16 UNF-2B</i>
Porta EF <i>EF port</i>	Standard: 1 1/16-12 UN-2B <i>Standard: 1 1/16-12 UN-2B</i>
Porta LS <i>LS port</i>	Standard: 7/16-20 UNF-2B <i>Standard: 7/16-20 UNF-2B</i>

## PUMPS WITH LOAD SENSING PRIORITY VALVE

GHP3 VP-LS are pumps equipped with special hydraulic distribution system, extensively used in mobile market applications, integrated in the cover. This system allows the splitting of the flow rate into two different branches, the priority one, normally supplies the main circuit (usually the steering) guaranteeing always the flow rate required according to the feedback provided by the load sense signal, while all excessive flow is diverted to the second branch and therefore to independent secondary circuit for different utilisations. Those models allow also the integration of a relief valve for the protection of the priority branch.

### Technical features



**Schema idraulico**  
**Hydraulic circuit**