

U 0.25 R VN - U 0.5 R VN



Porta di aspirazione: filetto G1/4 profondità utile 12 mm. Fissaggio pompa: n. 2 viti M5, coppia di serraggio 5,4 ± 0,5 Nm.

Inlet port: G1/4 thread depth 12mm. To mount the pump: n. 2 M5 screws, with a torque wrench setting fixed at 5.4 ± 0.5 Nm.

OPZIONI

"KE": le porte di mandata D sono presenti solo sul corpo da entrambi i lati; filetti M10x1 profondità utile 9 mm, filetti G1/4 profondità utile 9 mm.

"L": disponibile con le porte di mandata sia sul corpo (versione "KE") che sulla flangia (versione "KX"). Disponibile solo per il gruppo 0.25. Porta di aspirazione: filetto G1/8 profondità utile 9,5 mm.

OPTIONS

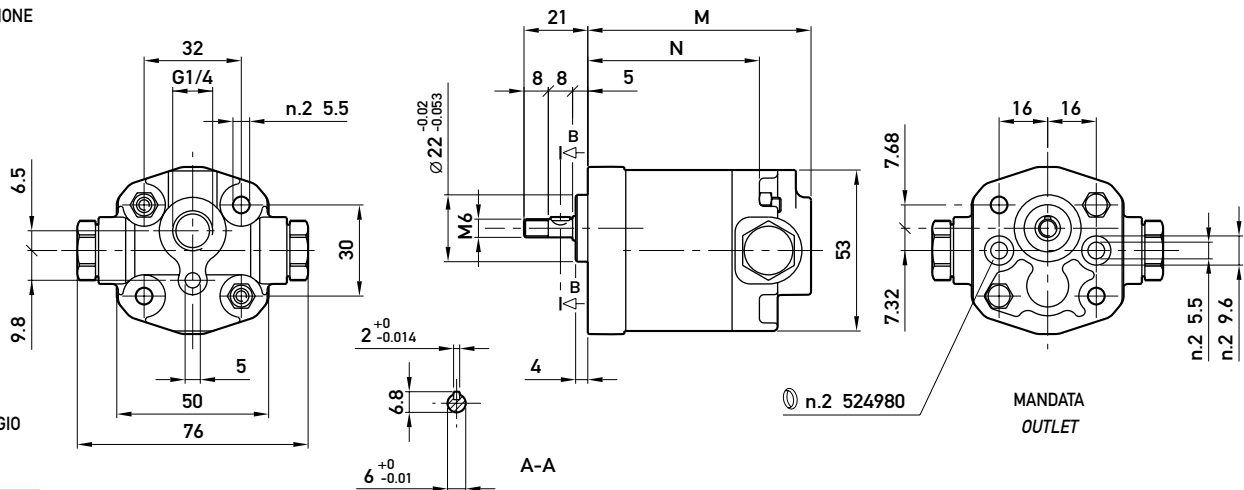
"KE": D inlet and outlet ports are machined on both body sides, only; M10x1 threads depth 9 mm, G1/4 threads depth 9 mm.

"L": available with outlet port machined on the body ("KE" version) or, alternatively, on the flange ("KX" version).

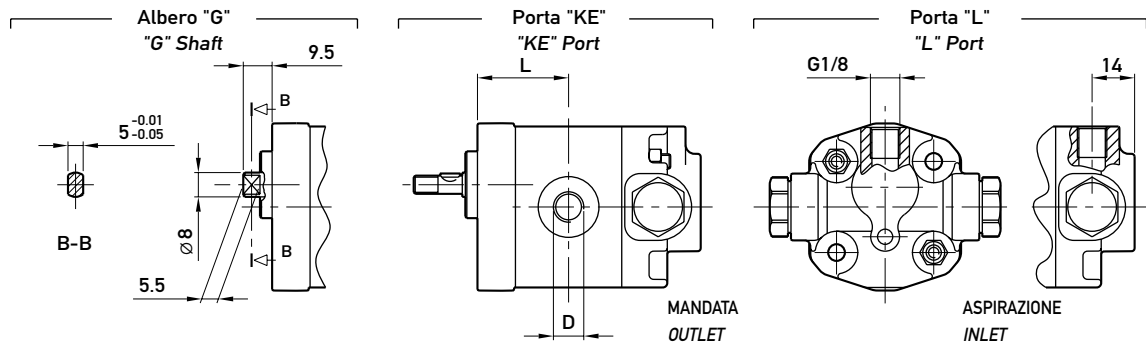
Option available for type 0.25, only. Inlet port: G1/8 thread depth 9.5 mm.

ASPIRAZIONE
INLET

DRENAGGIO
DRAIN



Opzioni:
Options:



| TIPO TYPE | CILINDRATA DISPLACEMENT | PORTATA a 1500 giri/min FLOW at 1500 rev/min | PRESSIONI MASSIME MAX PRESSURE | | | VELOCITÀ MASSIMA MAX SPEED | DIMENSIONI DIMENSIONS | | | |
|---------------------------|--|---|-----------------------------------|----------------|----------------|-------------------------------|--------------------------|------|------|-------|
| | | | P ₁ | P ₂ | P ₃ | | M | N | L | D |
| | cm ³ /giro (cm ³ /rev) | litri/min (litres/min) | bar | bar | bar | giri/min (rpm) | mm | mm | mm | - |
| U 0.25 R 18 VN KX | 0,19 | 0,29 | 150 | 170 | 190 | 7000 | 61,5 | 44,5 | 24 | M10x1 |
| U 0.25 R 24 VN KX | 0,26 | 0,38 | 150 | 170 | 190 | 7000 | 62,5 | 45,5 | 24,5 | M10x1 |
| U 0.25 R 30 VN KX | 0,32 | 0,48 | 150 | 170 | 190 | 7000 | 63,5 | 46,5 | 25 | M10x1 |
| U 0.25 R 36 VN KX | 0,38 | 0,58 | 150 | 170 | 190 | 7000 | 64,5 | 47,5 | 25,5 | M10x1 |
| U 0.25 R 48 VN KX | 0,51 | 0,77 | 150 | 170 | 190 | 7000 | 66,5 | 49,5 | 26,5 | M10x1 |
| U 0.25 R 60 VN KX | 0,64 | 0,96 | 150 | 170 | 190 | 7000 | 68,5 | 51,5 | 27,5 | M10x1 |
| U 0.5 R 0,50 VN KX | 0,50 | 0,75 | 150 | 170 | 190 | 7000 | 70,5 | 53,5 | 28,5 | G1/4 |
| U 0.5 R 0,75 VN KX | 0,63 | 0,94 | 150 | 170 | 190 | 7000 | 71,5 | 54,5 | 29 | G1/4 |
| U 0.5 R 1,00 VN KX | 0,88 | 1,31 | 150 | 170 | 190 | 7000 | 73,5 | 56,5 | 30 | G1/4 |
| U 0.5 R 1,30 VN KX | 1,00 | 1,50 | 150 | 170 | 190 | 6000 | 74,5 | 57,5 | 30,5 | G1/4 |
| U 0.5 R 1,60 VN KX | 1,25 | 1,88 | 150 | 170 | 190 | 5000 | 76,5 | 59,5 | 31,5 | G1/4 |
| U 0.5 R 2,00 VN KX | 1,50 | 2,25 | 150 | 170 | 190 | 4000 | 78,5 | 61,5 | 32,5 | G1/4 |